



Participation des jeunes à Aire ouverte dans les établissements

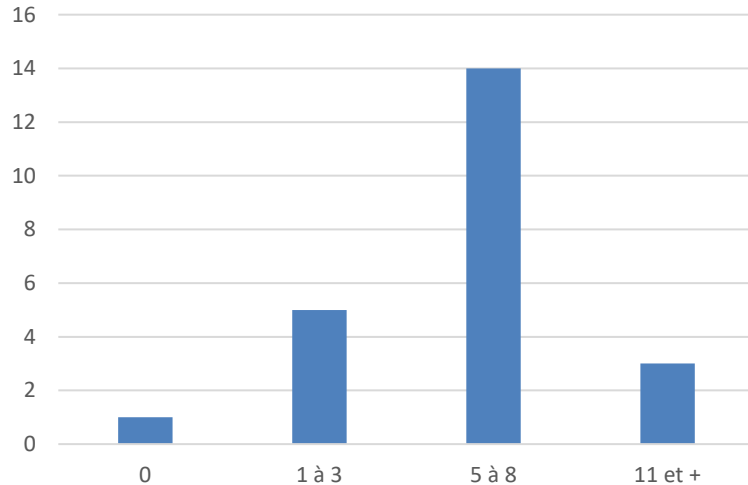
Bilan du déploiement Automne 2023

**Par Christian et Simon
Rencontre d'équipe du 30 novembre 2023**

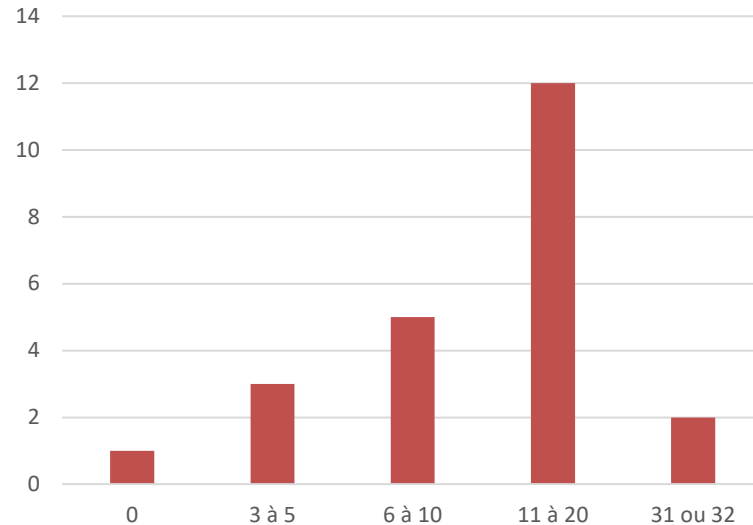
Données des redditions de compte

Nombre de **rencontres** des comités de jeunes par établissement

Nbre rencontre (P7 : 2023-2024)

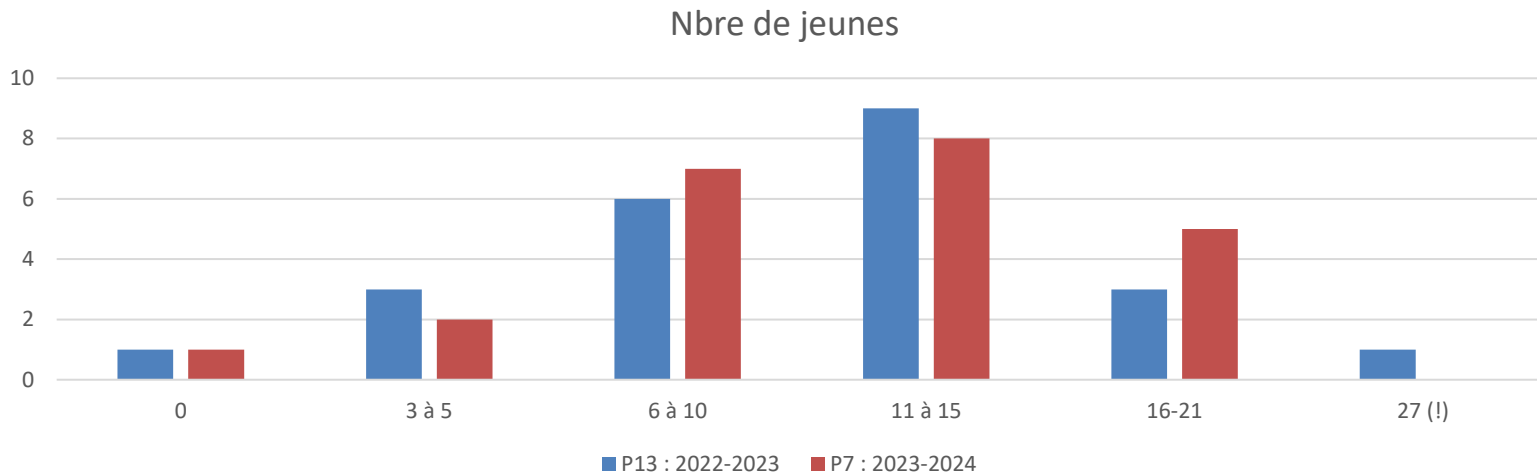


Nbre rencontre (P13 : 2022-2023)



**Données proviennent des redditions de compte Aire ouverte des ÉSSS. Les régions 17 et 18 sont exclues.*

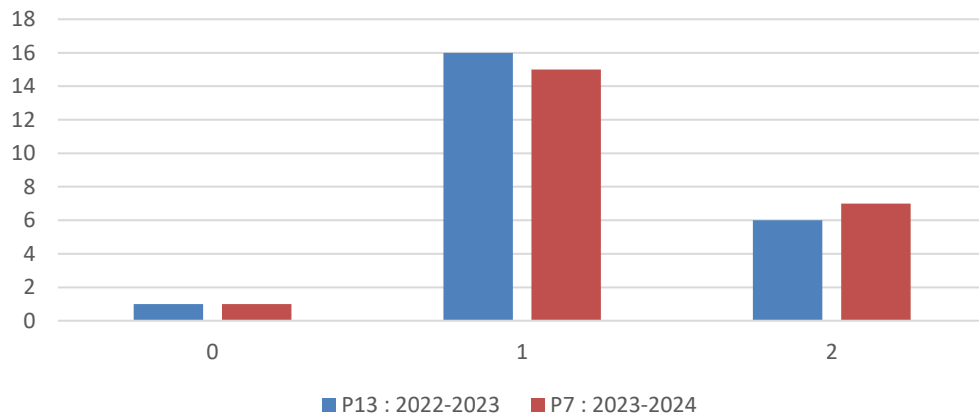
Nombre de **jeunes** dans les comités de jeunes par établissement



**Données proviennent des redditions de compte Aire ouverte des ÉSSS. Les régions 17 et 18 sont exclues.*

Nombre de comité de jeunes par établissement

Nombre de comité de jeunes par établissement



**Données proviennent des redditions de compte Aire ouverte des ÉSSS. Les régions 17 et 18 sont exclues.*

Dépenses déclarées pour la participation des jeunes

N. comité	Sommes	Nombre de déclaration	Moy. des montants déclarés
P13 : 2022-2023	79 548 \$	18	4 419 \$
P7 : 2023-2024	43 910 \$	15	2 927 \$

¹Pour la P13, un montant négatif déclaré a été transformé en montant positif

**Données proviennent des redditions de compte Aire ouverte des ÉSSS. Les régions 17 et 18 sont exclues.*

Implication proches partenaires (par comité ou autre)*

- Présence d'un comité proche et famille
 - > P13 : 2022-2023 : 11/23 (moy de rencontre = 3,8)
 - > P7 : 2023-2024 : 11/23 (moy de rencontre = 2,2)
- **Données à valider auprès des ÉSSS (certains déclarent un comité avec 1 proche ou des proches avec 0 rencontre)*

**Données proviennent des redditions de compte Aire ouverte des ÉSSS. Les régions 17 et 18 sont exclues.*

Constats principaux des données qualitatives

- Les jeunes sont consultés et actifs
- Présence de jeune à différents niveaux
- Exemple concret
- Modalités de consultation autres mal compris
- Il manque quelque chose

Données des sondages 20 réponses pour 19 ÉSSS

Un établissement a rempli deux questionnaires: 1 par comité de jeunes.

Cela **transforme légèrement le portrait présenté** car l'objectif était d'avoir une réponse Par ÉSSS.

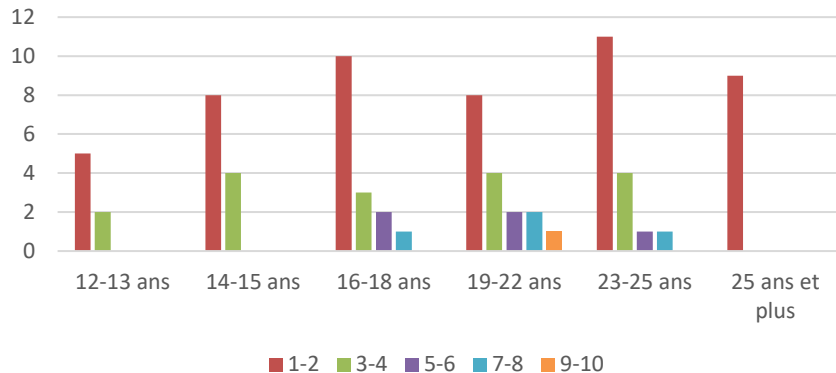
Tous les ÉSSS financés ont répondu à l'**exception** de:

- Capitale-Nationale /
- Centre-Sud /
- Est de l'Île /
- Îles
- (+ Nunavik et Terres-Cries)

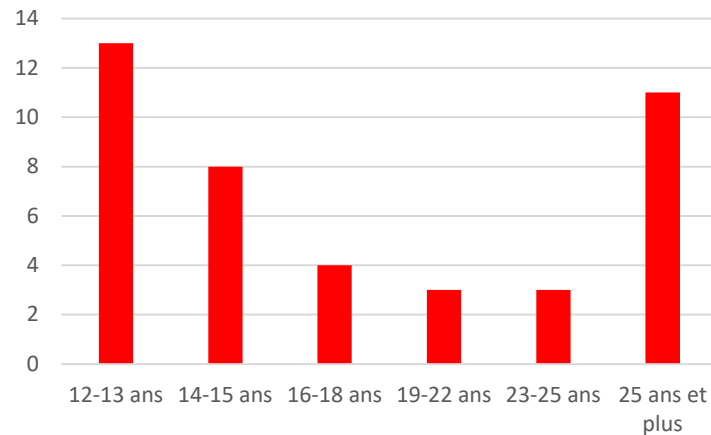
Jeunes des comités de jeunes par tranche d'âge

1. Combien de jeunes de vos comités de jeunes sont dans chacune de ces tranches d'âges (toutes fréquences de participation confondue) ?

Répartition des ÉSSS (N = 20) selon le nombre de jeunes dans chaque catégorie d'âge

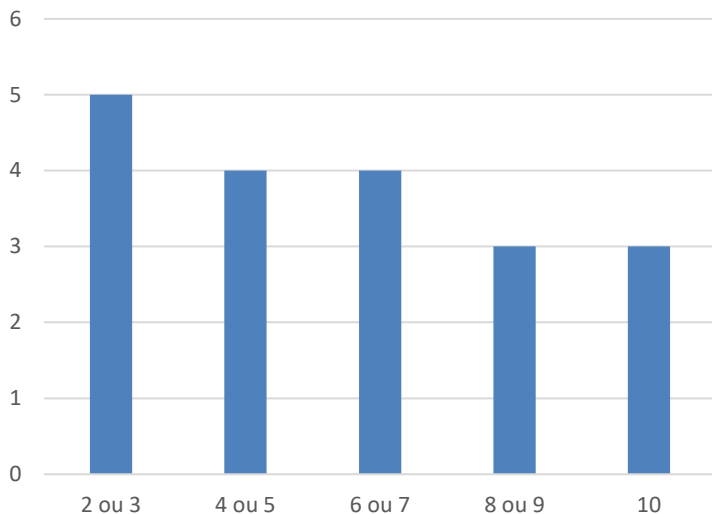


Nombre d'ÉSSS (sur 20) qui **n'ont pas de jeunes** dans ces catégorie d'âge



Nombre de jeunes parmi un *noyau dur* ¹

Nombre d'ÉSSS (sur 19)



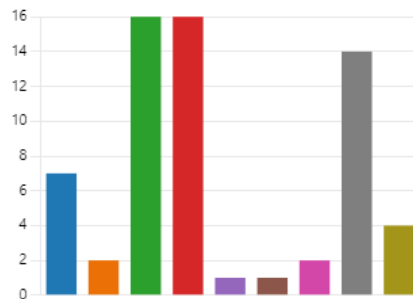
¹Combien de jeunes font partie du "noyau dur" de vos comités de jeunes (jeunes participant à au moins 75% des rencontres)?

Profil des jeunes membres des comités

3. Parmi ce "noyau dur", au moins une ou un jeune représente bien les groupes suivants

[Plus de détails](#)

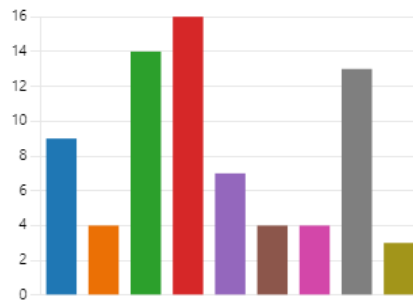
Ni aux études, ni à l'emploi	7
En situation d'instabilité résiden...	2
Issus de la diversité sexuelle ou ...	16
Issus de milieux défavorisés soci...	16
En fin d'épisode de services au r...	1
Issus des communautés autocht...	1
Issus de l'immigration, notamm...	2
En situation d'isolement	14
Autre	4



4. Parmi l'ensemble des jeunes membres d'un comité de jeunes de mon Aire ouverte (incluant les moins assidu.e.s), au moins une ou un jeune représente bien l'un des groupes suivants

[Plus de détails](#)

Ni aux études, ni à l'emploi	9
En situation d'instabilité résiden...	4
Issus de la diversité sexuelle ou ...	14
Issus de milieux défavorisés soci...	16
En fin d'épisode de services au r...	7
Issus des communautés autocht...	4
Issus de l'immigration, notamm...	4
En situation d'isolement	13
Autre	3



Comment est mesurée la compensation?*

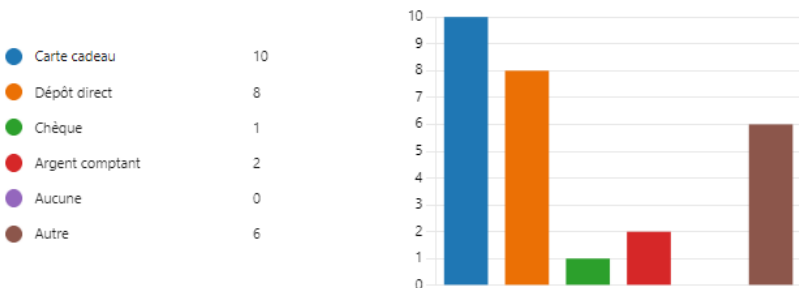
- Selon les heures investies
 - > 25\$ pour 1h30
 - > **15\$** par bloc d'heure (7 réponses)
 - > 10\$ par heures
- Par rencontre
 - > 20\$
- Autres
 - > Accumulation de montants d'argent pour activité commune
 - > Selon les modalités du feuillet (5 réponses)

*7. Comment est-ce que vos jeunes reçoivent leur compensation (par nombre d'heures d'implication, par nombre de rencontres, etc.) ?

Modalité de compensation et dédommagement pour déplacement

6. Quelle modalité de compensation est utilisée pour reconnaître l'engagement des jeunes à Aire ouverte?

[Plus de détails](#)



8. Est-ce que vous offrez un dédommagement pour le déplacement et/ou les repas?

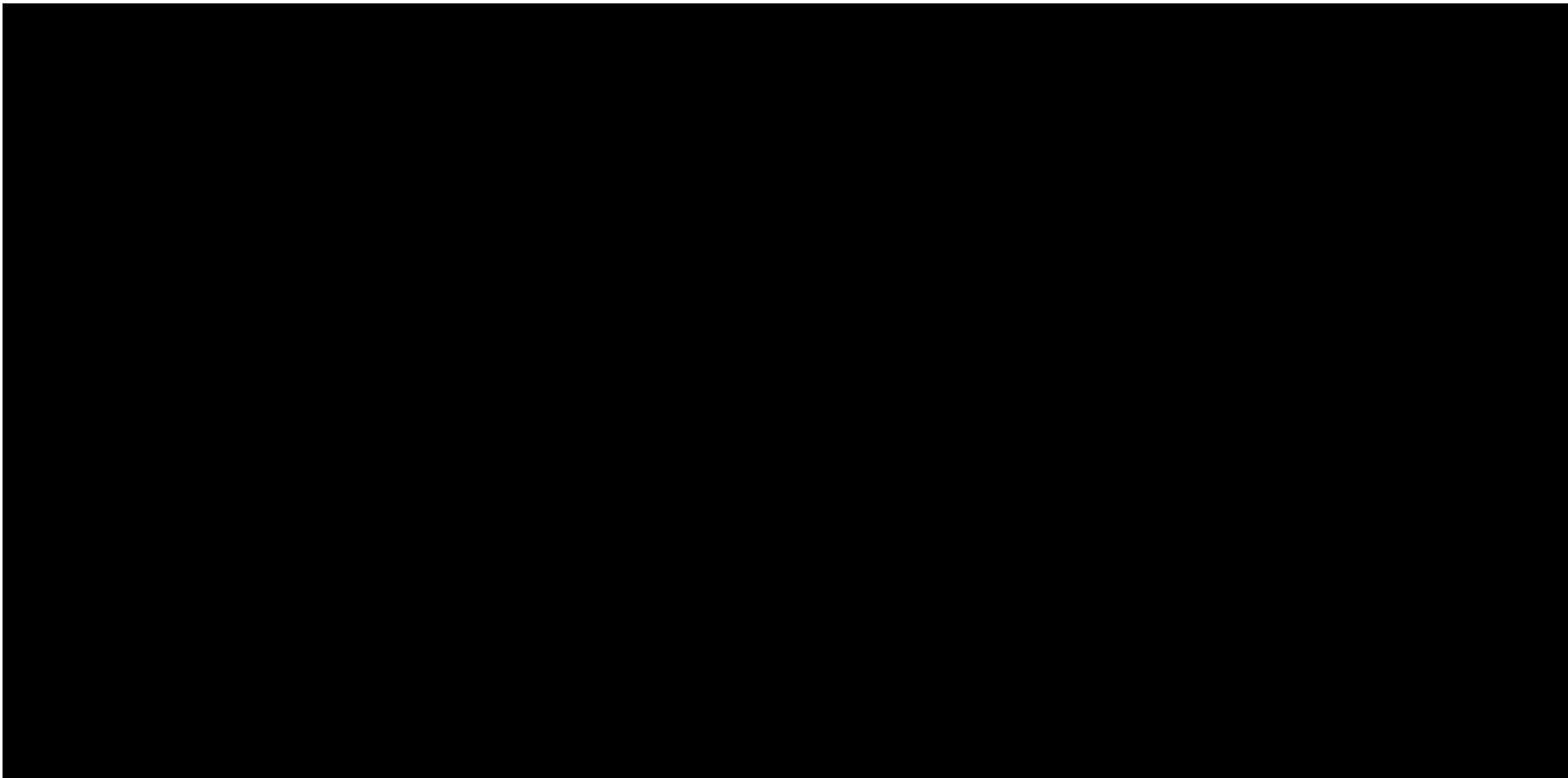
[Plus de détails](#)



Changements importants permis grâce à la participation des jeunes*

- Grande catégorie de changement
 - > Horaire
 - > Aménagement
 - de la décoration à une contribution importante aux plans d'architecture
 - > Localisation d'un point de service
 - > Composition de l'équipe dédiée et influence dans le processus d'embauche
 - > Offre de services
 - > Membre de comités de travail
 - évaluation de projets Aire ouverte à financer
 - > « Nous n'avons pas eu de changements importants. »

*Question: « Nommez un ou des exemples de changements importants ayant résulté de la participation des jeunes, sinon une influence considérable sur les prises de décision relativement au déploiement »



Grands constats autour du présent bilan

- Les comités de jeunes semblent bien implantés
- Davantage d'informations serait nécessaires pour avoir un portrait plus fidèle et mieux connaître la santé du déploiement du volet « participation des jeunes » à AO
 - > Par des rencontres ou autres collectes de données
- Les observations laissent croire que les jeunes assument un rôle de consultation
 - > Peu de contribution aux processus décisionnels
- La contribution des jeunes semble se limiter aux comités de jeune
 - > Manque de vision sur les différentes autres modalités d'implication (ex. patient partenariat, autres implications basées sur un savoir expérientiel)
- Il y a du chemin à faire en termes de correspondance du profil des jeunes impliqués avec celui des jeunes ciblés
- Les compensations financières ne sont pas uniformes (dans les modalités et les montants)
- *Question à répondre:* qui s'occupe de la participation des jeunes et combien de temps est investi dans les différents ÉSSS/ nbre de jeunes impliqués dans les instances de gouvernance

