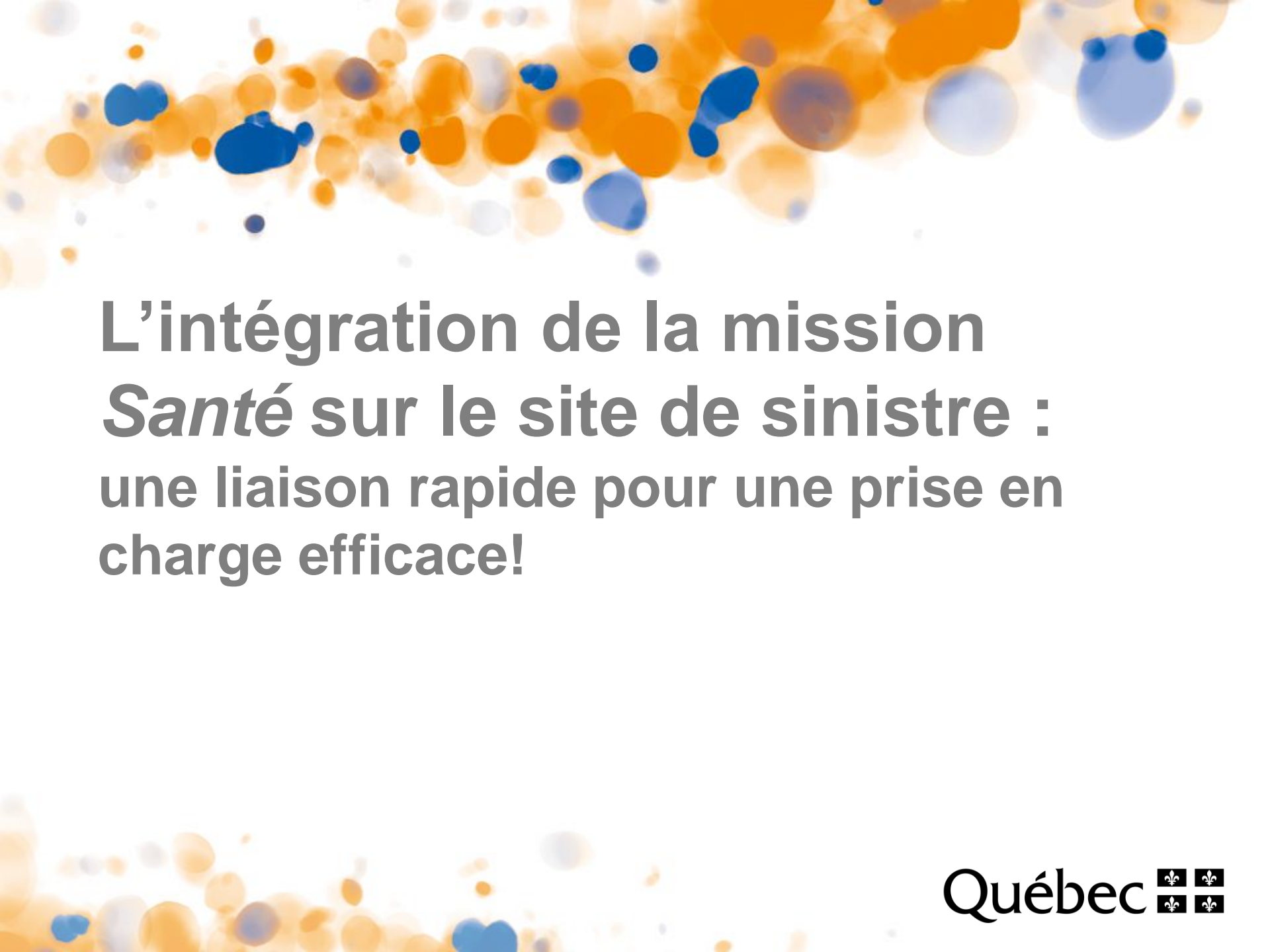




# **La sécurité civile : une force du réseau!**

**Forum en sécurité civile 2018**

**10 octobre 2018**



**L'intégration de la mission**  
***Santé* sur le site de sinistre :**  
**une liaison rapide pour une prise en**  
**charge efficace!**

# Plan de la présentation

- Qu'est-ce que le projet?
  - Constats récurrents, événement déclencheur
- Étude de cas : Tragédie de Lac-Mégantic
- L'agent d'intégration de la mission *Santé*
  - Rôle et responsabilités, profil, avantages
- Dimension préparation
- Dimension intervention
- Conclusion

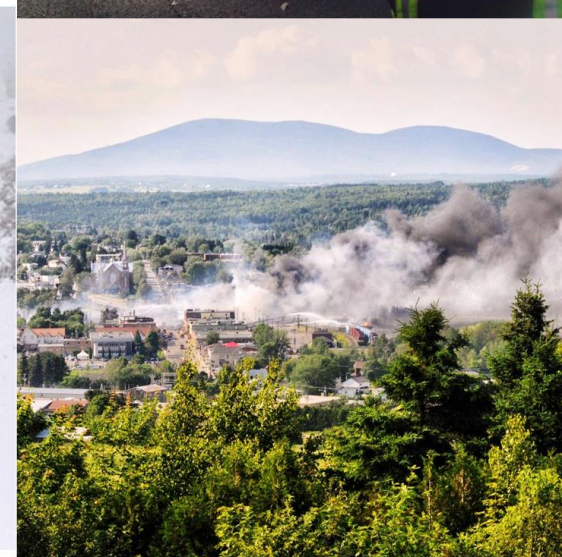
# Le projet

**Centre intégré  
universitaire de santé  
et de services sociaux  
de l'Estrie – Centre  
hospitalier universitaire  
de Sherbrooke**

Québec 

**Centre intégré  
de santé et de services  
sociaux de Chaudière-  
Appalaches**

Québec 



# Constats récurrents en situation de sinistre

- Mécanismes d'alerte
- Information initiale
- Liaison avec les partenaires



# Événement déclencheur



# Cas vécu : Tragédie de Lac-Mégantic



Crédit photo : David Charron

# Avantages et constats

- Reconnaissance rapide des besoins potentiels de la mission *Santé*
- Mise en liaison rapide de l'ensemble des intervenants en matière de santé et services sociaux



# Rôle et responsabilités

## Approche et méthodes novatrices de liaison sur le terrain

- Favoriser l'intégration des services de santé et de services sociaux ciblés (activités de la mission *Santé*) sur le site de sinistre.
- Transmettre à la coordination en sécurité civile l'information terrain en concertation avec les partenaires sur les besoins, les enjeux, etc. de santé et de services sociaux.

# Applications multiples



# Profil

- Expérience
- Connaissance
- Autonomie
- Capacité



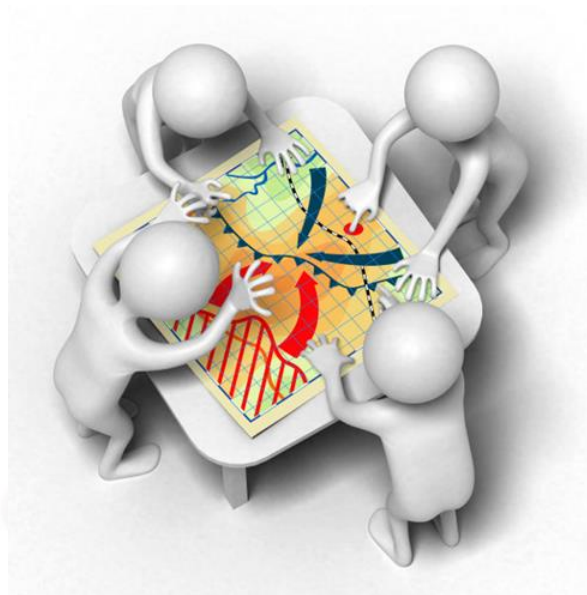
# En préparation

- Connaissance de la mission *Santé* et participation active
- Maintien des compétences d'intervention en situation de sinistre



# En amont : préparer le terrain

- Créer des liens avec les partenaires
  - Saisir les opportunités!
- Faire connaître l'offre de service de la mission *Santé* mais surtout...
  - L'exercer!



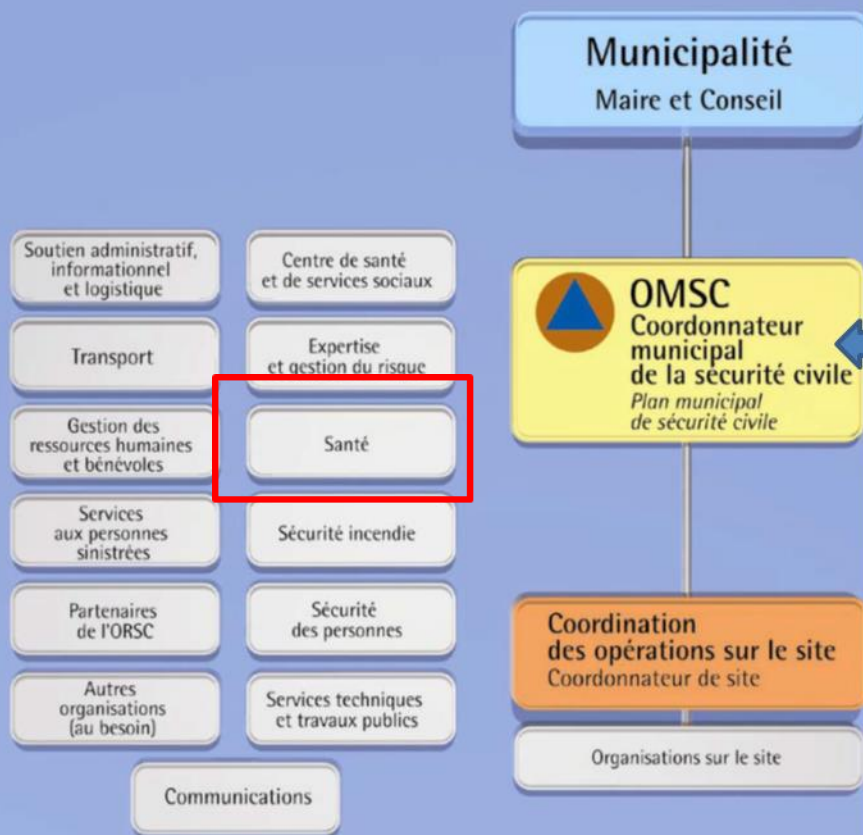
# En intervention

- Quand et comment déployer?
- Équipements requis
- Intégration de l'agent dans la structure de coordination

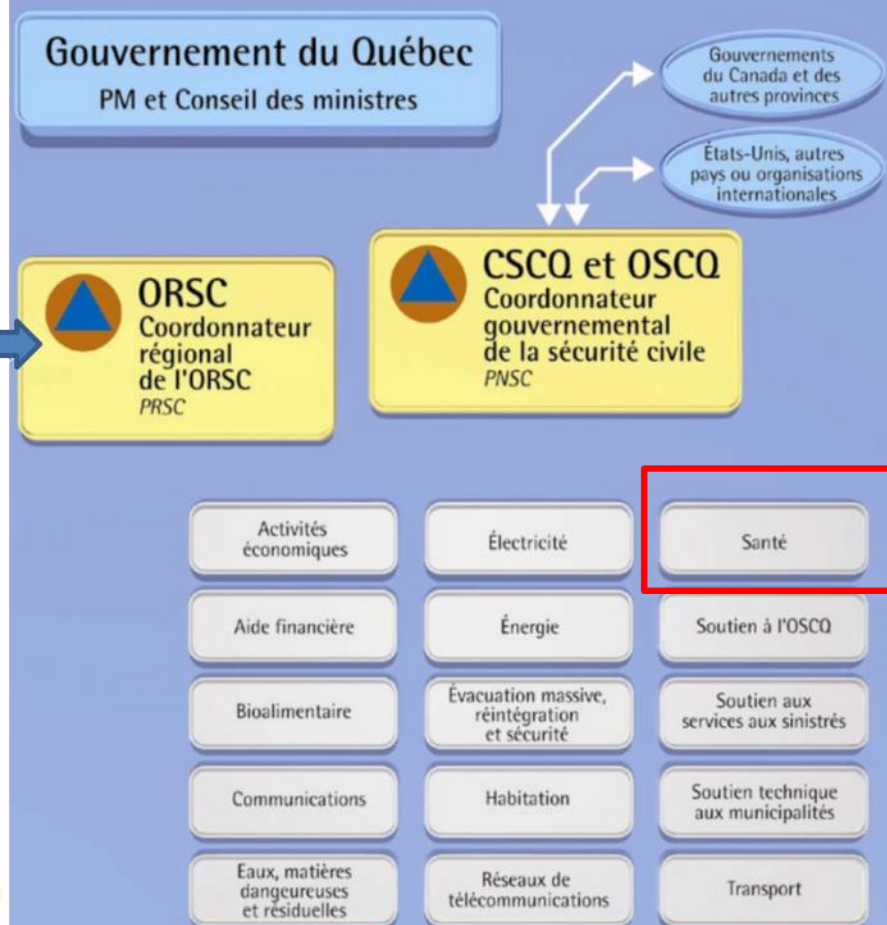


# Structure de coordination

## Coordination municipale



## Coordination gouvernementale



# En conclusion

Les principaux gains associés au déploiement d'agent d'intégration sont :

- Reconnaissance rapide des **besoins de santé** sur le terrain
- Acquisition d'**information de qualité** et positionnement optimal des **enjeux de santé** auprès des partenaires
- **Accueil et orientation** des intervenants santé déployés sur site



# En conclusion (suite)

Les facteurs de réussite sont :

- Des intervenants sélectionnés qui **connaissent bien le terrain** et qui ont une **vision transversale** des missions de l'établissement
- La présence de **liens étroits entre les organisations** qui ouvre la porte à une saine collaboration
- Une **préparation en amont** ayant permis de démontrer la plus value de l'approche, par le biais d'exercices ou autres

# Questions?

Nancy Desautels  
Adjointe au PDGA, coordonnatrice de la  
sécurité civile - mission *Santé*  
CIUSSS de l'Estrie - CHUS  
819 780-2220, poste 42209  
[nancy.desautels.ciussse-chus@ssss.gouv.qc.ca](mailto:nancy.desautels.ciussse-chus@ssss.gouv.qc.ca)

Dominic Desrosiers-Fortin  
Conseiller-cadre à la sécurité civile et services  
préhospitaliers d'urgence, coordonnateur de la  
sécurité civile - mission *Santé*  
CISSS de Chaudière-Appalaches  
418 386-3540 | 643540  
[Dominic\\_Desrosiers-Fortin@ssss.gouv.qc.ca](mailto:Dominic_Desrosiers-Fortin@ssss.gouv.qc.ca)