


ATELIER

Comment créer un environnement
conciliant pour les personnes proches
aidantes en emploi?

Perspectives sur les réalités des
organisations et les besoins des PPA.

JOURNÉE NATIONALE DE CONCERTATION EN PROCHE AIDANCE

MARDI 31 OCTOBRE 2023

- 
- ▶ Quels mots vous viennent en tête lorsqu'on parle de conciliation famille-travail-responsabilités de proche aidance?

CONCILIATION
PROCHE-AIDANCE
-
TRAVAIL

 **CONCILIVI**
Expertise famille-travail


Réseau
pour un
Québec
Famille

État des lieux

Maude Viger-Meilleur, Chargée de projet conciliation proche-aidance et travail

31 octobre 2023

L'INITIATIVE CONCILIVI

STRATÉGIES

Recherche et développement

Accompagnement

Transfert de connaissance

Partenariat

ACTIVITÉS

Sondages annuels:

- Employeurs
- Employés



Formations, webinaires, conférences, outils pratiques, blogue, infolettres, etc.

Consultations sectorielles:

- Secteur manufacturier
- Secteur du commerce de détail

Projet conciliation proche-aidance et travail



Plan d'action gouvernemental pour les personnes proches aidantes (2021-2026)

MESURE 53

Identifier et
expérimenter les
meilleures pratiques
organisationnelles
pour favoriser
l'embauche et le
maintien en emploi de
PPA

Objectifs

Favoriser l'embauche et le
maintien en emploi des
PPA en créant des
conditions permettant aux
organisations d'être plus
flexibles dans la prise en
compte des réalités
variées de leurs
travailleuses et travailleurs
proches aidant(e)s en
produisant des outils
pertinents et en
accompagnant des
employeurs



Revue de littérature: principales contraintes à l'adoption de pratiques et mesures favorables à la CFT en contexte de proche aidance



Manque de
compréhension des
réalités de proche
aidance

Méconnaissance des
mesures de CFT
adaptées en contexte
de proche aidance

Nécessité de
performance et de
rentabilité des actions

Gestion des
accommodements au
cas par cas

Craintes liées à la
charge et la surcharge
de travail

Contraintes
organisationnelles



2. Sondage employé(e)s Concilivi 2023



Méthodologie et portrait de l'échantillon

Sondage Web réalisé auprès de **3 030** travailleurs(-euse)s québécois(e) étant parents d'enfant(s) de moins de 18 ans et/ou personnes proches aidantes (PPA) du **6 et 27 juin 2023**

n = 1252 PPA		
PPA sans enfant mineur	510	41 %
PPA ayant un ou des enfants mineur(s) (génération sandwich)	567	45 %
PPA de leur enfant mineur	134	11 %
PPA de leur enfant majeur	41	3 %



Les résultats ont été pondérés selon le **sexe**, l'**âge**, le **revenu familial**, la **région** et la **scolarité**, de manière à les rendre représentatifs des populations à l'étude (**travailleurs qui sont parents d'enfants âgés de moins de 18 ans et/ou personnes proches aidantes**).

Résultats: CFT et santé psychologique

La CFT est une source de stress:

- **67 %** PPA ayant un ou des enfant(s) mineurs OU étant proche aidant de leur enfant mineur
- **52 %** PPA sans enfant(s) mineur(s)

Interférence du travail sur la sphère familiale (incluant la sphère de soin)

- **43 %** PPA

53 % des PPA affirment que l'aide apportée affecte leur **santé psychologique** de manière importante



Résultats: expérience employé(e)

30 % ne se sentent pas légitimes d'utiliser les mesures de CFT pour s'acquitter de leurs responsabilités de PA

38 % ne sentent pas que leur réalité de PA est comprise et reconnue par leur employeur

37 % estiment que leur employeur n'est pas ouvert à offrir des accommodements



Résultats: expérience employé(e)

39 % perçoivent que les mesures CFT offertes ne sont pas aussi accessibles pour les PPA que pour les parents

46 % estiment que leur employeur n'est pas ouvert à réviser leur charge de travail compte tenu de leur rôle

36 % estiment difficile de remplir leurs responsabilités de PA en raison du stress que leur occasionne leur travail



Résultats: Mesures de CFT

	PPA	Parents n'étant pas PA
Mal informé des mesures de CFT	32 %	24 %
Insuffisance des mesures de CFT	37 %	32 %
Impacts négatifs des demandes de congés sur la carrière	33 %	22 %



CONCILIATION
PROCHE-AIDANCE
-
TRAVAIL

 **CONCILIVI**
Expertise famille-travail



Réseau
pour un
Québec
Famille

Merci !



CONCILIATION
Proche aideance
TRAVAIL

Conciliation proche aideance- travail

Loriane Estienne

Journée nationale de concertation en proche aideance

31 octobre 2023

Proche aideance
Québec

Regroupement d'organismes engagés pour
les personnes proches aidantes



Brève présentation

Proche aideance
Québec

Regroupement d'organismes engagés pour
les personnes proches aidantes

Proche aideance Québec: 20 ans déjà!

- Regroupement d'organismes (plus de 120 membres)

Notre mission :

- Soutenir nos organismes membres
- Sensibiliser la population, les politiques publiques, les employeurs.euses
- Promouvoir et défendre les droits des personnes proches aidantes

Chargé.e de projet Conciliation proche aideance – Travail
projetconciliation@procheaideance.quebec

Plan de la présentation

1. Survol des enjeux de conciliation PA travail
2. Présentation et objectifs du projet
3. Lancement du site Web et actions de sensibilisation réalisées
 - » Outils pour les employeurs et employeuses: mesures disponibles
 - » Outils pour les PPA : comment discuter avec leur employeur ou employeuse

1.

Survol des enjeux de conciliation PA-travail

Les enjeux de conciliation



Quelles sont les préoccupations des personnes proches aidantes en emploi et de quoi ont-ils besoin?

- la gestion du temps et du stress
- à leur sécurité financière
- à l'impact de leurs responsabilités d'aidant sur leur carrière professionnelle

Les PPA en emploi peuvent aussi avoir des inquiétudes liées à l'épuisement émotionnel et physique, à la surcharge de travail, à la stigmatisation et à l'isolement social.

Les conséquences vécues par les PPA

Émotionnelles/psychologiques



- Culpabilité de partir au travail
- Dissonance émotionnelle
- Inquiétude
- Pensées négatives

Physiques



- Surmenage et fatigue
- Détérioration de la santé physique

Financières



- Coût directs
- Coûts indirects (transport, absence sans solde)



Stress de la personne
proche aidante



Et pour les employeurs·euses ça veut dire quoi?

Leurs craintes:

- Soutenir une PPA employée qui prend soin d'un membre éloigné de sa famille, d'un·e ami·e ou d'un·e voisin·e
- Le type de poste ou la petite taille de l'entreprise ne permet pas d'aménagement
- Certaines conventions collectives limitent la mise en place de mesures
- Le manque de ressources financières
- Craintes de la surcharge de travail pour le supérieur immédiat et les collègues
- La peur de la jalousie entre les collègues, du sentiment d'injustice
- Dans les grosses organisations, les employeurs ou supérieurs non immédiats ne savent pas si leurs employé·e·s bénéficient de mesures de conciliation proche aide-travail.
- Crainte des impacts financiers et réduction de la productivité

2.

Objectifs du projet

Objectifs du projet

- Sensibiliser la population active
- Sensibiliser les personnes proches aidantes en emploi
- Sensibiliser les employeurs, les employeuses et les milieux syndicaux



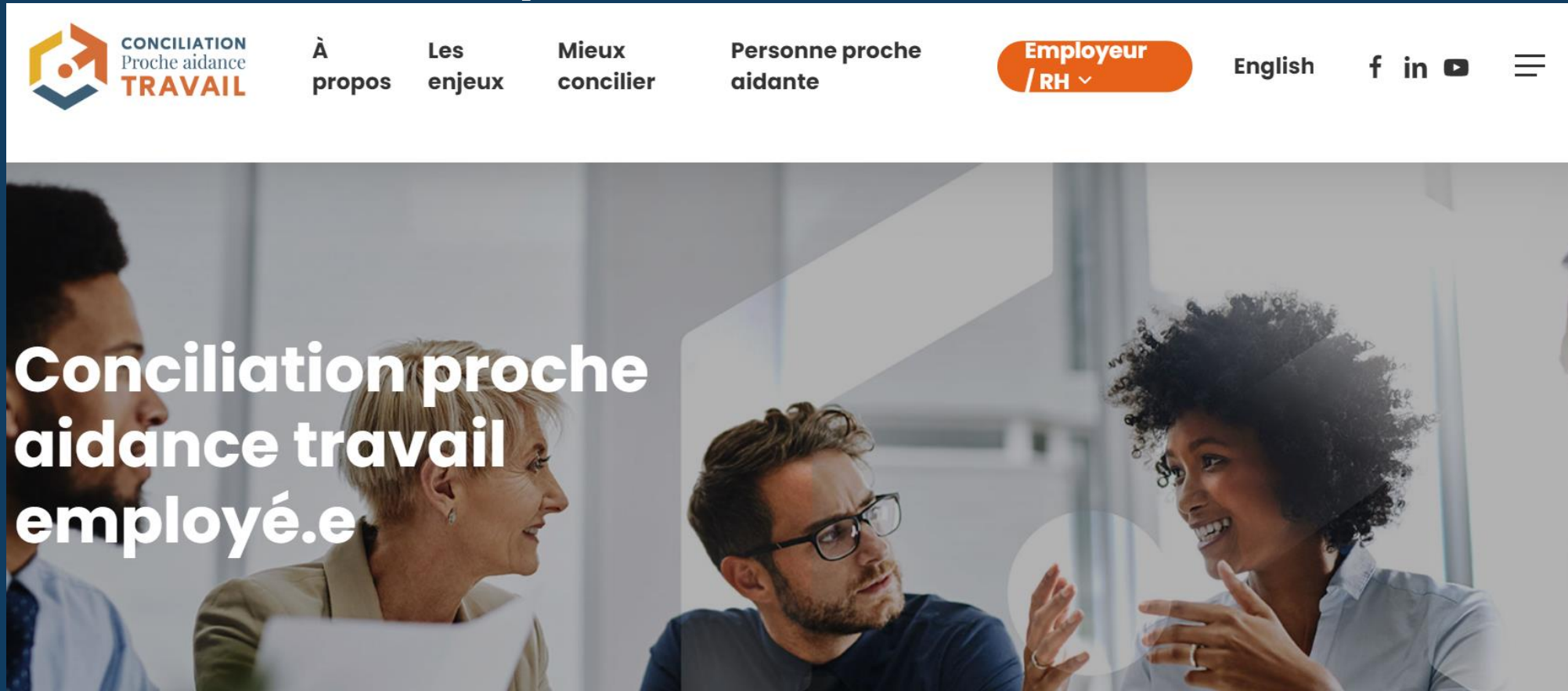
CONCILIATION
Proche aidance
TRAVAIL

3.

Lancement du site Web!

Des outils pour les employeurs et employeuses
des outils pour les PPA

Qu'est-ce que le site internet conciliation proche aidance travail?



Lien:

[Conciliation proche aidance travail - Proche aidant en emploi](#)

Des outils destinés aux employeurs et employeuses



À
propos

Les
enjeux

Mieux
concilier

Personne proche
aidante

Employeur
/ RH

English

f in



Préoccupations et
besoins des employés
proches aidants

Démarquez-vous en
tant qu'employeur

Vous êtes responsable
RH

Que faire quand un
employé proche aidant
vous demande des
accommodements?

Besoin de dépliants?
Contactez-nous!

Améliorer la conciliation proche
aideance-travail contribue à



DIMINUER

le taux d'absentéisme et de
présentéisme



FAVORISER

la motivation, l'efficacité et
l'engagement au travail



FACILITER

l'attraction et la rétention de la
main d'œuvre

Une nouvelle réalité en emploi!
Une personne proche aidante sur deux s'absente du travail en moyenne de 8 à 9 jours par année.

Miriam est enseignante et accompagne son petit frère ayant un handicap à ses rendez-vous médicaux.

Vincent est estimateur en construction et proche aidant de sa fille de 14 ans ayant une déficience intellectuelle.

Marie-Laure est préparée à la cuisine et prend soin de son père ayant la maladie d'Alzheimer, qui vit en CHSLD.

Informez vos employés!
Les prestations d'assurance emploi pour les personnes proches aidantes, les prestations de compassion en cas d'une personne en fin de vie et certaines mesures gouvernementales peuvent aider vos employé-e-s à ne pas quitter leur emploi. www.canada.ca/fr/lesnec/lesnec/prestations/auj/proches-aidants.html

Des organismes communautaires offrent des services de répit, de soutien et d'accompagnement pour les aidant. Pour plus d'informations: www.procheaidance.quebec/organismes-soutien

INFO-AIDANT
RÉPIT ET SOUTIEN AUX AIDANTS
1 855 852-7784
info.aidant@lappui.org
LAPPU.ORG

La conciliation travail/famille constitue l'une des plus importantes solutions pour l'attraction et la rétention des talents, en plus d'être bénéfique tant pour les personnes proches aidant-e-s que pour les employeurs.

Saviez-vous que...

- 1 employé sur 3 est proche aidant-e?
- 56 % des personnes proches aidantes sont sur le marché du travail?

Pour plus d'informations ou pour obtenir une formation sur le sujet:

Proche aidant(e) - Regroupement d'organismes employés pour les personnes proches aidantes - 514 524-1959 - ProcheaidanceQuebec.com - www.procheaidance.quebec - UQAR Université du Québec à Rimouski

Des outils destinés aux PPA en emploi

Le site Web



Vous êtes une personne proche aidante en emploi?

Si vous prenez soin d'un proche et que vous êtes en emploi, cet engagement a fort probablement des impacts sur votre vie professionnelle et personnelle.

La conciliation proche aideance-travail est essentielle dans votre situation, car elle peut vous permettre de rester en emploi, de maintenir une certaine autonomie financière, sociale et émotionnelle, réduisant ainsi le stress, l'anxiété et l'isolement social.

— **Les prestations**

— **Vos droits**

— **Informez votre employeur.euse**

— **Autres ressources**

Des outils destinés aux PPA en emploi

Prévenir l'appauvrissement des PPA

Les prestations d'assurance-emploi pour personnes proches aidantes

En cas de maladie ou d'accident grave, ces prestations permettent de recevoir jusqu'à 55 % de votre salaire (jusqu'à 650\$ par semaine) pendant 15 semaines, si vous vous occupez d'un adulte, ou jusqu'à 35 semaines, si vous prenez soin d'un enfant.

Les prestations de compassion pour personnes proches aidantes

Si vous prenez soin d'un proche en fin de vie, ces prestations vous permettent de recevoir jusqu'à 55 % de votre salaire, pour un maximum de 650 \$ par semaine, jusqu'à 26 semaines

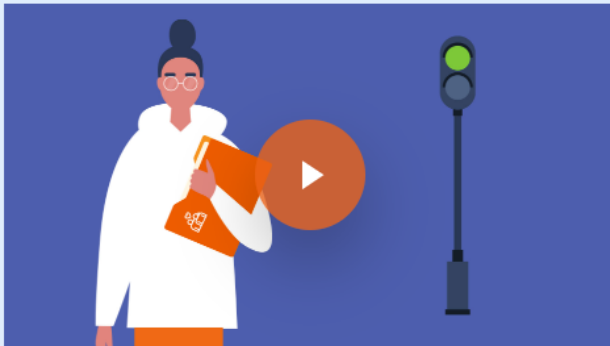
Les absences de courte durée (Loi 176)

Cette mesure prévue dans la [Loi sur les normes du travail du Québec](#) vous permet de vous absenter 10 jours par année (dont 2 jours rémunérés) pour vos obligations de personne proche aidante.

Les absences de courte durée

Cette mesure prévue dans la Loi sur les normes du travail du Québec vous permet de vous absenter 10 jours par année (dont 2 rémunérés) pour vos obligations de personne proche aidante.

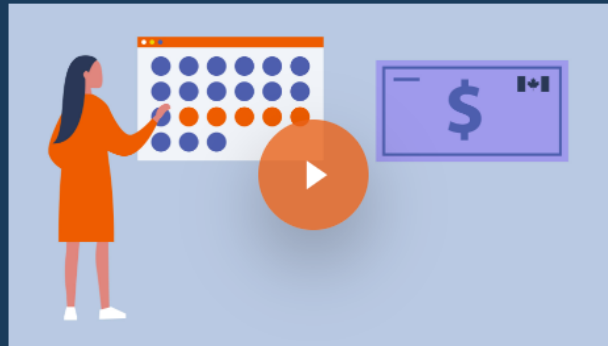
— **En savoir plus**



Les prestations d'assurance-emploi

Si vous devez vous absenter du travail pour prendre soin d'un proche de façon occasionnelle ou continue, vous pourriez avoir droit aux prestations pour proches aidants de l'assurance-emploi.

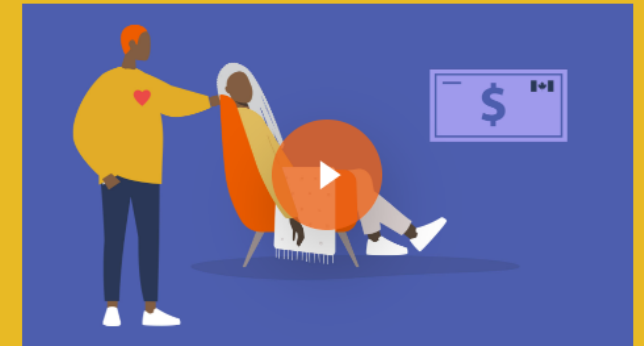
— **En savoir plus**



Les prestations de compassion

Si vous prenez soin d'un proche en fin de vie et que cet engagement a des impacts sur votre travail, vous avez accès aux prestations de compassion pour proches aidants.

— **En savoir plus**



Capsule vidéo:

<https://procheaidancetravail.ca/vous-etes-une-personne-proche-aidante/>

Des outils destinés aux PPA en emploi

Le dépliant

Une nouvelle réalité en emploi!
Une personne proche aidante sur deux s'absente du travail en moyenne de 8 à 9 jours par année.

Monica est enseignante et accompagne son petit frère ayant un handicap à ses rendez-vous médicaux.

Vincent est estimateur en construction et proche aidant de sa fille de 14 ans ayant une déficience intellectuelle.

Marie-Laure est préposée à la caisse et prend soin de son père ayant la maladie d'Alzheimer, qui vit en CHSLD.



INFO-AIDANT
ÉCOUTE-INFORMATION-RÉFÉRENCES
1 855 852-7784
info-aidant@lappui.org
LAPPUI.ORG

Pour en savoir plus

Visitez le site de la Commission des normes, de l'équité, de la santé et de la sécurité du travail (CNESST) www.cnt.gouv.qc.ca

Découvrez les prestations d'assurance-emploi pour proches aidants www.canada.ca/fr/services/prestations/ae/proches-aidants/admissibilite.html



Regroupement d'organismes engagés pour les personnes proches aidantes

514 524-1959
ProcheaideanceQuebec
www.procheaideance.quebec



Il vous arrive de vous absenter du travail pour prendre soin d'un proche?

Découvrez les mesures de conciliation pour les personnes proches aidantes.



Saviez-vous que...

- ✓ 1 employé-e sur 3 est proche aidant-e?
- ✓ 56 % des personnes proches aidantes sont sur le marché du travail?



CONCILIATION Proche aideance TRAVAIL

QU'EST-CE QU'UNE PERSONNE PROCHE AIDANTE?

Toute personne qui, de façon continue ou occasionnelle, apporte un soutien significatif à un membre de son entourage qui présente une incapacité temporaire ou permanente et avec qui elle partage un lien affectif, qu'il soit familial ou non. Le soutien est offert à titre non professionnel dans un cadre informel et sans égard à l'âge, au milieu de vie ou à la nature de l'incapacité du membre de l'entourage, qu'elle soit physique, psychique, psychosociale ou autre.

Les mesures de la loi :

- 2 jours de congé rémunéré
- 8 jours de congé non rémunéré
- absence sans salaire jusqu'à 16 semaines
- absence sans salaire jusqu'à 27 semaines en cas de fin de vie
- 5 jours de congé, dont 2 avec salaire en cas de décès d'un parent proche
- 1 jour d'absence pour parent éloigné
- droit de refuser de faire plus de 2 heures supplémentaires (si prévenu moins de 5 jours à l'avance)
- étalement des heures sur 4 semaines

Faites remplir une attestation de proche aidant-e par un-e professionnel-le de la santé.

CONCILIATION Proche aideance TRAVAIL

Prestations pour les personnes proches aidantes :

- d'un adulte : 15 semaines
- d'un enfant : 35 semaines
- prestations de compassion pour personne en fin de vie : 26 semaines
- aide financière jusqu'à 55 % du salaire pour un maximum de 650 \$/semaine (assurance-emploi Canada)
- peuvent être prises en continu ou non sur 52 semaines
- peuvent être partagées par plusieurs personnes proches aidantes admissibles

POUR ÊTRE ADMISSIBLE en cas d'une maladie ou d'un accident grave nécessitant la présence d'un proche :

- avoir accumulé 600 heures d'emploi au cours des 52 sem. précédant la demande
- détenir un certificat médical (médecin ou infirmière praticienne spécialisée)

Mesures de conciliation
Certaines mesures peuvent être mises en place telles que le télétravail et l'adaptation des horaires, etc.

Programme d'aide
Renseignez-vous sur les services offerts dans le cadre des programmes d'aide aux employés de votre entreprise.

Des organismes communautaires offrent des services de répit, de soutien et d'accompagnement pour vous soutenir au quotidien. Pour plus d'informations : www.procheaideance.quebec/organismes-soutien

L'adoption de mesures de conciliation favorise l'état de santé des employés, leur engagement et le climat de travail.

CONCILIATION Proche aideance

TRAVAIL



Contactez-nous pour recevoir les vôtres!

Des outils pour les PPA:

Ouvrir le dialogue avec son employeur ou son employeuse



Capsule vidéo:

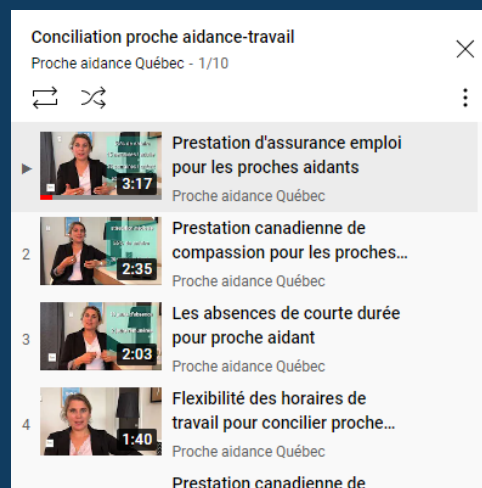
<https://procheaidancetravail.ca/vous-etes-une-personne-proche-aidante/>

Des ressources utiles

Le site Web de Proche aideance Québec: www.procheaideance.quebec



Vidéos explicatives



Merci!

31 OCTOBRE 2023

**CENTRE INTÉGRÉ
DE SANTÉ ET DE
SERVICES SOCIAUX
DE LAVAL**

PROJET PILOTE :

Conciliation travail-responsabilité de proche aidance au CISSS de Laval

Aslan Salah

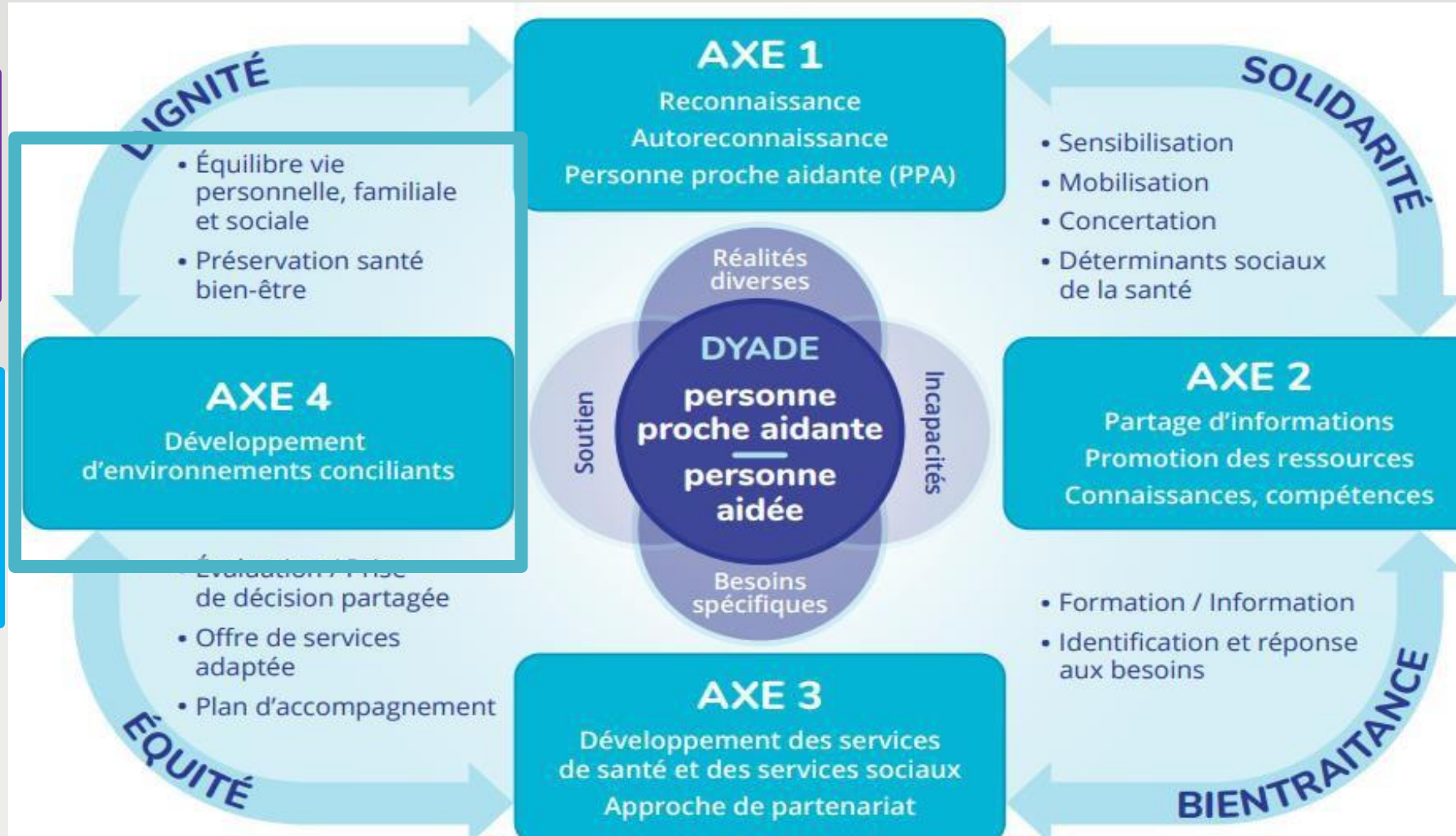
Coordonnateur spécialisé en matière de proche aidance
Direction générale adjointe

MISE EN CONTEXTE

- Au Québec, **une personne sur trois (3)** offre du soutien à un proche dans le but d'améliorer son bien-être.
- Le CISSS de Laval en tant que premier employeur de la région avec 13 000 employés reconnaît l'apport considérable des PPA ainsi que l'importance d'en prendre soin.
- Un projet pilote est en cours de déploiement au sein de notre établissement afin de créer un environnement conciliant pour nos employés proches aidants.



Schéma conceptuel présentant la vision des orientations ministérielles



Mesure 18 : Sensibiliser les PPA en emploi aux répercussions liées à leur rôle et les informer des différentes mesures existantes de conciliation travail-responsabilités de proche aidance

Mesure 53 : Identifier et expérimenter les meilleures pratiques organisationnelles pour favoriser l'embauche et le maintien en emploi de PPA dans certains secteurs d'activités économiques.

Source : Politique nationale pour les personnes proches aidantes, 2021

NOTRE COMITÉ DE PILOTAGE

- Deux conseillères en développement organisationnel (DRHCAJ) du CISSS de Laval (dont une responsable de la coordination du Réseau de bienveillance)
- Le coordonnateur spécialisé en matière de proche aide du CISSS de Laval
- La chargée de projet, Conciliation proche aide-travail de Concilivi
- La chargée de projet conciliation proche aide- travail de Proche Aide Québec

Objectifs du projet :

- 1- Sensibiliser au rôle et réalités d'un proche aidant
- 2- Communiquer des outils / ressources sur la proche aide
- 3- Promouvoir des mesures de conciliation travail vie personnelle

ACTIONS EN COURS



Activité de sensibilisation sur la proche aidance aux veilleurs du réseau de bienveillance :

- Impacts de la proche aidance
- Outils de conciliation travail-responsabilité proche aidance



Activité de sensibilisation aux gestionnaires du CISSS dans le cadre de la semaine nationale des personnes proches aidantes en novembre 2023.



Recenser les mesures de conciliation travail-vie personnelle qui peuvent s'appliquer à la responsabilité de proche aidance au sein du CISSS et les faire connaître.

ACTIONS À VENIR



Créer des outils pour les gestionnaires afin de les sensibiliser à l'accompagnement de leurs employés proches aidants.



Créer des outils pour les employés du CISSS afin qu'ils puissent être informés des mesures en place et des ressources de soutien (Info-Aidant, organismes communautaires, assurance emploi, PAE, etc.).



Intégrer les bonnes pratiques de conciliation travail-responsabilités de proche aide afin d'être attractif et de favoriser l'expérience employé.

Outils disponibles en proche aide

PROCHE AIDANCE



- Reconnaître pour mieux soutenir les personnes proches aidantes (PPA)
- Vers qui référer les PPA ?
- Boîte à outils
- Pour davantage d'informations

RECONNAÎTRE POUR MIEUX SOUTENIR LES PERSONNES PROCHES AIDANTES (PPA)


« QUEL QUE SOIT LE SOUTIEN QUE VOUS OFFREZ, VOUS ÊTES UNE PERSONNE PROCHE AIDANTE. »

Le MSS a dévoilé à la fin du mois d'octobre 2021 un **plan d'action gouvernemental (PAG)** de 61 mesures pour reconnaître et mieux soutenir les personnes proches aidantes (PPA) attaché à une **loi (LPPA)** adoptée l'année passée et à une **politique nationale** le printemps dernier. L'objectif de ces actions concertées étant de reconnaître l'apport considérable des PPA et leur permettre de se reconnaître ainsi que de souligner les répercussions significatives de leur rôle. Ces répercussions sont notamment sur leur qualité de vie familiale, sociale et professionnelle ainsi que sur leur santé physique et mentale et sur leur situation financière durant et après la période d'aide.

Québec Centre intégré de santé et de services sociaux de Laval

ACCUEIL > SOINS ET SERVICES > TOUS LES SOINS ET SERVICES > PROCHE AIDANCE

Proche aide



RECONNAÎTRE POUR MIEUX SOUTENIR LES PERSONNES PROCHES AIDANTES
Les personnes proches aidantes peuvent être de tout âge et provenir de tout milieu.

Qu'est-ce qu'une personne proche aidante? | Des ressources pour vous aider | À propos

CISSS de Laval Digne de confiance, à chaque instant.
SIÈGE SOCIAL: 1755, boulevard René-Lévesque, Laval (Québec), H7M 3K9, Téléphone: 450 668-1010
SERVICE D'INFORMATION À LA POPULATION: Téléphone: 1 877 476-6112

Liens rapides
Soins et service | Trouver un médecin de famille | Documentation | Données sur la population | Carrières | Enseignement et Recherche | Sièges | Nous joindre

Votre soutien fait une différence
Soutenez l'une de nos fondations en faisant un don et en participant aux activités. [Donnez généreusement!](#)

ACCESSIBILITÉ | PLAN DU SITE | POLITIQUE DE LANGUE | POLITIQUE DE CONFIDENTIALITÉ | RÉALISATION DU SITE | COMMENTAIRES, SUGGESTIONS, REMERCIEMENTS

Si vous soutenez une personne une fois par mois, une fois par semaine ou chaque jour, vous êtes une personne proche aidante.

Les personnes proches aidantes, elles sont plus qu'on pense.

Québec.ca/PersonneProcheAidante



RÉSEAU DES BIBLIOTHÈQUES DU CISSS DE LAVAL

Centre intégré de santé et de services sociaux de Laval Québec

Veille informationnelle sur la proche aide

Actualités | Événements et formations | Articles scientifiques

Veille pour les professionnels | Livres et audiovisuel

Il n'y a pas de temps minimal à consacrer pour se considérer comme une personne proche aidante. Le soutien apporté peut être continu ou occasionnel, à court ou à long terme et d'intensité variée.

LE LIEN
Bulletin d'information du Centre intégré de santé et de services sociaux de Laval
VOL. 8 • NO 19 • 10 novembre 2022

cultivons l'humain 6 ou 12 NOV. 2022
Semaine nationale des personnes proches aidantes

Semaine nationale des personnes proches aidantes

En cette Semaine nationale des personnes proches aidantes 2022, nous vous proposons un cahier thématique présentant, entre autres, les initiatives et les services du Centre intégré de santé et de services sociaux (CISSS) de Laval en cette matière, les orientations gouvernementales ainsi que les témoignages de personnes proches aidantes.

Un proche aidant, c'est une personne qui offre du soutien à un ou à plusieurs membres de son entourage, qui présente une incapacité, temporaire ou permanente, avec qui elle partage un lien affectif, familial ou non. Le proche aidant ne se reconnaît pas toujours comme tel, surtout quand il est dans l'action. Se définir comme proche aidant est la première étape pour trouver du soutien et c'est primordial. La Semaine nationale vise justement la reconnaissance et l'autoreconnaissance des personnes proches aidantes.

Ce sujet nous concerne tous. D'ailleurs, une prochaine étape est de créer un réseau d'ambassadeurs pour la proche aide dans chacune des directions du CISSS de Laval. Cela facilitera la mise en place de projets sur le terrain ainsi qu'une concertation transversale à l'interne.

Je vous souhaite une bonne lecture en cette occasion spéciale de souligner l'apport considérable des personnes proches aidantes dans la société et l'importance d'en prendre soin.

Cahier thématique
Pages 10 à 22

Aslan Salah
Coordonnateur spécialisé en matière de proche aide
Directeur générale adjointe

Ensemble cultivons l'humain





MERCI


Questions, commentaires ?

Aslan Salah

Coordonnateur spécialisé en matière de proche aidance

Courriel : aslan.salah.cissslav@ssss.gouv.qc.ca

Téléphone : 450 972-2099, option 1, poste 44320



Période d'échanges

Consignes l'atelier de l'après-midi

- ▶ **Important** : le deuxième atelier de partage début à **13h00**. Merci de respecter cet horaire
- ▶ Après le dîner, SVP vous diriger dans la salle prévue pour l'atelier choisi (voir au verso de votre cocarde). Merci de respecter ce choix d'atelier.
- ▶ Le nom des ateliers est affiché sur l'écran extérieur de chaque salle.

BON APPÉTIT!