

Une organisation
différente des services de santé
et des services sociaux chez les
Premières Nations et les Inuit ...

... mais pourquoi?



Statuts différents

La Loi sur les Indiens (1876)

- Les Premières Nations sont la responsabilité exclusive du gouvernement fédéral;
- Création d'un registre et application de critères qui déterminent qui est et qui n'est pas reconnu comme un « Indien »;
- Création des réserves et des conseils de bande comme système de gouvernance;
- Interdiction des pratiques, des objets et des espaces culturels (1884-1951);
- « L'émancipation ».

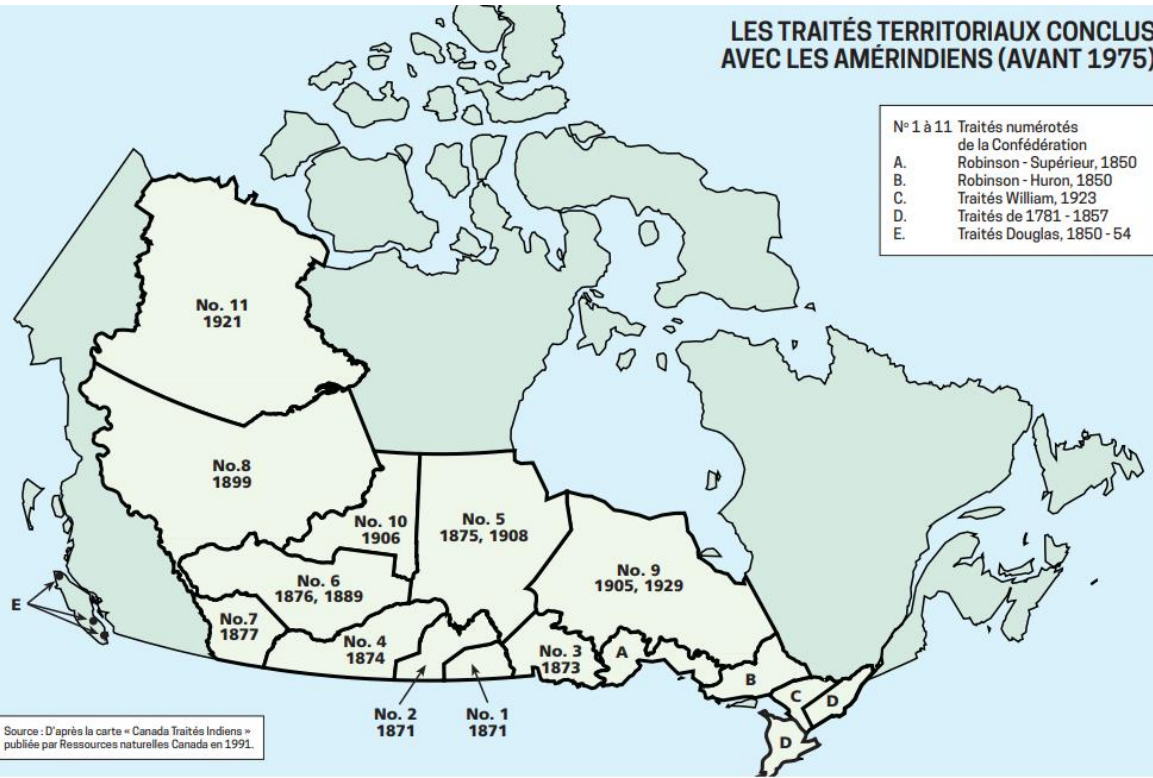
Exclusion des Inuit

- Faible intérêt pour les territoires du Grand Nord canadien;
- Besoin de contrôle et d'assimilation des Inuit moindre que celui des Premières Nations;
- Changements dans les années 1950 : projet d'indépendance du Québec et guerre froide avec la Russie;
- Sédentarisation forcée, abattage des chiens et relocalisation de certaines familles dans le Haut-Arctique.

La Loi sur les Indiens ... aujourd'hui

- Les Inuit sont autochtones, mais ne sont pas des Premières Nations (pas de statut);
- Les terres des réserves sont des terres qui appartiennent à la Couronne sur lesquelles les Autochtones ne peuvent pas obtenir de droit de propriété;
- Les Premières Nations et leurs communautés relèvent de la compétence du gouvernement fédéral.

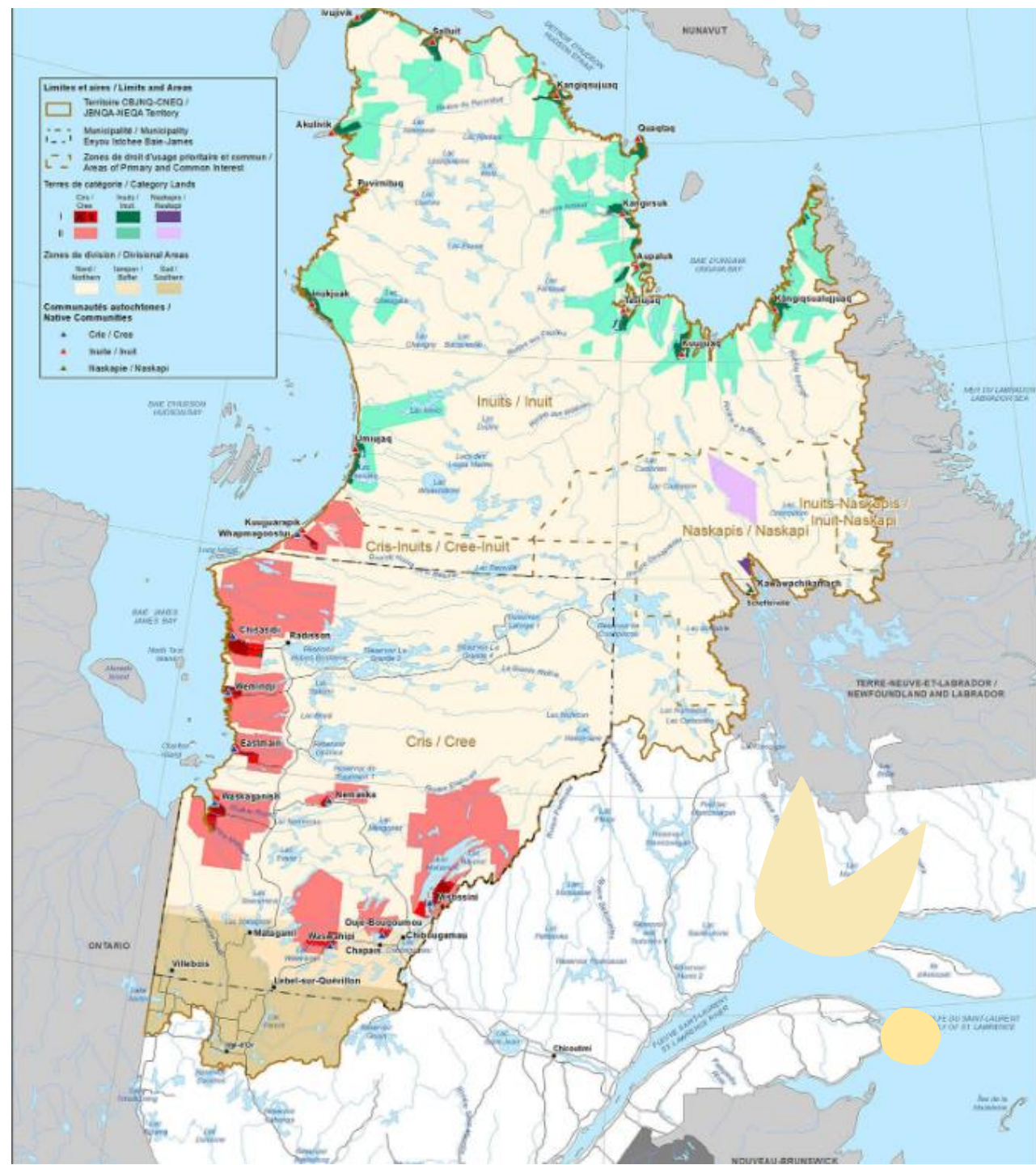
LES TRAITÉS TERRITORIAUX CONCLUS AVEC LES AMÉRINDIENS (AVANT 1975)



- N° 1 à 11 Traités numérotés de la Confédération
- A. Robinson - Supérieur, 1850
 - B. Robinson - Huron, 1850
 - C. Traités William, 1923
 - D. Traités de 1781 - 1857
 - E. Traités Douglas, 1850 - 54

Source : D'après la carte « Canada Traités Indiens » publiée par Ressources naturelles Canada en 1991.

Convention de la Baie James et du Nord québécois (1975)





Les Nations

- FAMILLE LINGUISTIQUE ALGONQUIENNE**
- Abénakis | Abenakis
 - Algonquins
 - Atikamekw
 - Cris | Crees
 - Innus
 - Malécites | Maliseet
 - Micmacs
 - Naskapis
- FAMILLE LINGUISTIQUE IROQUOISIENNE**
- Hurons-Wendat
 - Mohawks
- FAMILLE LINGUISTIQUE ESKIMO-ALEOUTE**
- Inuits | Inuit



Organisation des services

Communautés non conventionnées	Communautés criées conventionnées	Communautés Inuit du Nunavik conventionnées
31 communautés = 31 conseils de bande	9 communautés = 9 conseils de bande	14 communautés = 14 municipalités
1 centre de santé ou un poste de soins par communauté Chaque communauté a sa propre gouvernance dans l'organisation des services de santé et des services sociaux.	1 établissement de santé: Conseil cri de la santé et des services sociaux de la Baie James (CCSSBJ)	3 établissements de santé : 2 centres de santé et une régie
Responsabilité financière fédérale des services de santé et des services sociaux	Responsabilité principalement provinciale des services de santé et des services sociaux	Responsabilité principalement provinciale des services de santé et des services sociaux



Proche aidance chez les Premières Nations et les Inuit

- Le statut particulier des aînés;
- Les maisons intergénérationnelles sont pratique courante;
- Pression additionnelle sur les proches aidants vu le manque (ou l'absence) de services dans les communautés;
- Centralisation des services : tout repose sur les centres de santé;
- Craintes envers les services offerts à l'extérieur des communautés en raison des traumatismes passés;
- Peu d'identification et de reconnaissance comme proche aidant : *la communauté est proche aidante.*





Commission de la santé et des services sociaux des Premières Nations du Québec et du Labrador

Mission : accompagner les Premières Nations au Québec dans l'atteinte de leurs objectifs en matière de santé, de mieux-être, de culture et d'autodétermination.

- Création et mission;
- Particularité du mandat en matière de proche aidance;
- Rôle conseil;
- Plan d'action sur la proche aidance pour les Premières Nations;
- Sondage réalisé au printemps 2023;
- Campagne de sensibilisation 2023.



EN PARTENARIAT AVEC LE MINISTÈRE DE LA SANTÉ ET DES SERVICES SOCIAUX DU QUÉBEC, LE CCSSSBJ ASSURE LA GESTION ET L'ORGANISATION DES SERVICES DE LA SANTÉ ET DES SERVICES SOCIAUX DANS LES NEUF COMMUNAUTÉS DES TERRES CRIES DE LA BAIE JAMES (RÉGION 18)



Visite communautaire : une journée d'information et de rencontre.



Appréciation de nos proches aidants cris.

- Groupe de soutien pour les proches aidants (locaux et régionaux);
- Plan d'action;
- Conférence *Eeyou Caregivers*.

Are you a caregiver or do you know someone who is?

Join us to discuss a new CBHSSJB initiative to help support caregivers

[Caregiver Support](#)
Information session

▶ Joshua Iserhoff • joshua.iserhoff@ssss.gouv.qc.ca • 514-869-7085
Kerrie Hester • kerrie.hester@ssss.gouv.qc.ca • 514-234-3048





Leçon express de vocabulaire

Indien

Réserve

Premières
Nations

Amérindien

Métis

Autochtones

Conclusion

Audrey Martin, CSSSPNQL

Conseillère en soutien
à la proche aideance

418-842-1540, p. 2415

amartin@cssspnql.com

Joshua Iserhoff, CCSSSBJ

Coordonnateur
en proche aideance

514-869-7085

joshua.iserhoff@
ssss.gouv.qc.ca

Audrey Hachey, RRSSSN

Coordonnatrice
en proche aideance

438-969-6373

Audrey.hachey.rr17@
ssss.gouv.qc.ca



Pour aller plus loin ...

- Documentaire *So That You Can Stand* sur les perspectives Inuit des ripostes Cris-Inuit face aux projets hydro-électriques qui ont mené à la signature de la *Convention de la Baie James et du Nord québécois* (sous-titres anglais) : <https://vimeo.com/167871953>
- Série documentaire *Together We Stand Firm*, quatre épisodes (sous-titres anglais) : <https://vimeo.com/37667349>
- Série documentaire *Laissez-nous raconter* : <https://ici.tou.tv/laissez-nous-raconter>
- Court métrage mettant en scène des adultes de la communauté de Wemotaci qui racontent le déracinement causé par le pensionnat : <https://vimeo.com/152441039>
- *Décoloniser l'histoire*, série documentaire de Télé-Québec : <https://video.telequebec.tv/player/40214/stream?assetType=episodes>
- Pierre Lepage (2019), *Mythes et réalités sur les peuples autochtones* : <https://cssspnql.com/produit/mythes-et-realites-sur-les-peuples-autochtones/>