

# Procédure d'installation et de configuration de *GlobalProtect* sur Windows 32/64 bits

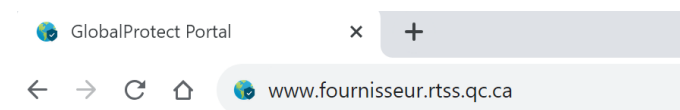
---

## IMPORTANT :

- Avant d'installer l'application *GlobalProtect* sur vos appareils, veuillez vérifier si elle n'a pas déjà été installée par vos services informatiques.
- L'installation de *GlobalProtect* nécessite les droits d'administrateurs.
- La mise à jour de *GlobalProtect* peut se faire sans les droits d'administrateurs.

## Téléchargement de l'application

1. Ouvrez un navigateur Internet et tapez l'adresse [www.fournisseur.rtss.qc.ca](http://www.fournisseur.rtss.qc.ca).



2. Entrez votre nom d'utilisateur et le mot de passe et cliquez sur « **LOG IN** ».

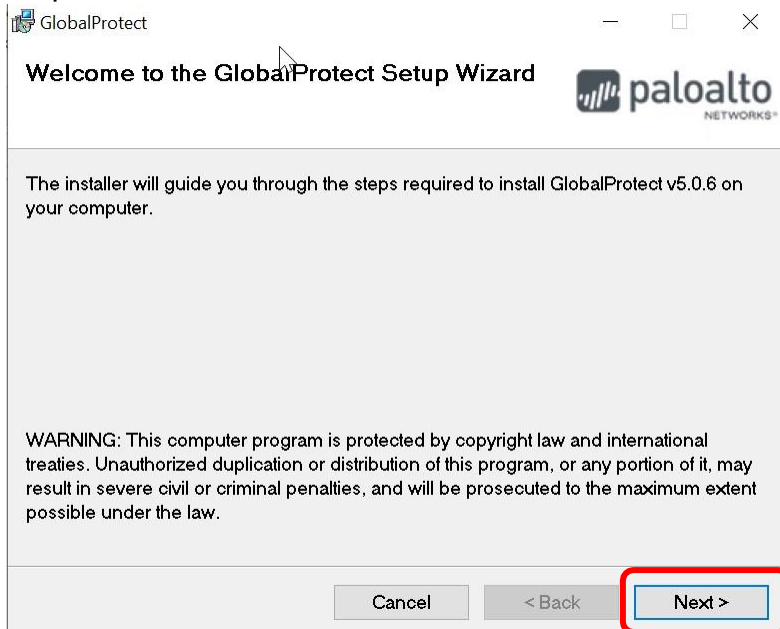
A screenshot of the login page for the GlobalProtect Portal. At the top, it features the logo for 'Santé et Services sociaux Québec' with the provincial flag. Below the logo, the text 'Portail Fournisseurs' is centered. There are two input fields: 'Utilisateur' and 'Mot de passe'. A blue 'LOG IN' button is positioned below the password field and is highlighted with a red rectangular border.

3. Cliquez sur la version à télécharger correspondante à la version de votre système d'exploitation.

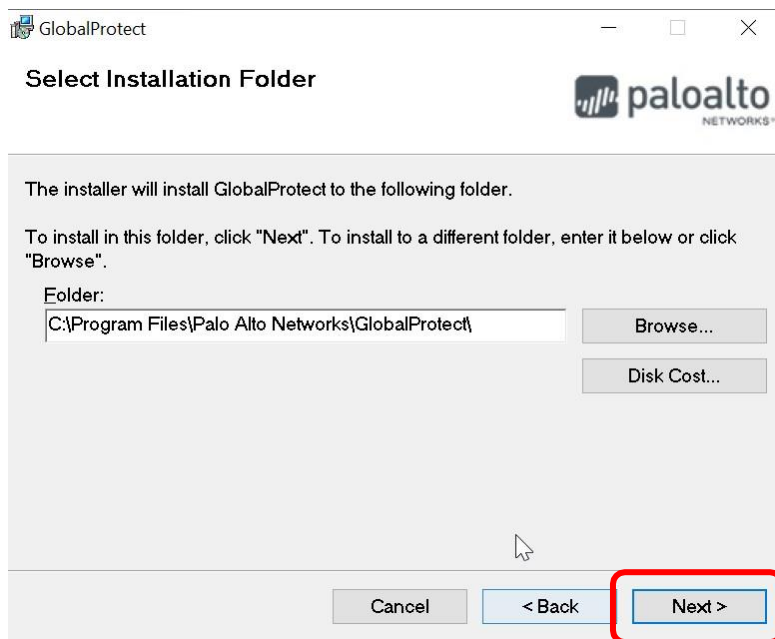


## Installation de l'application

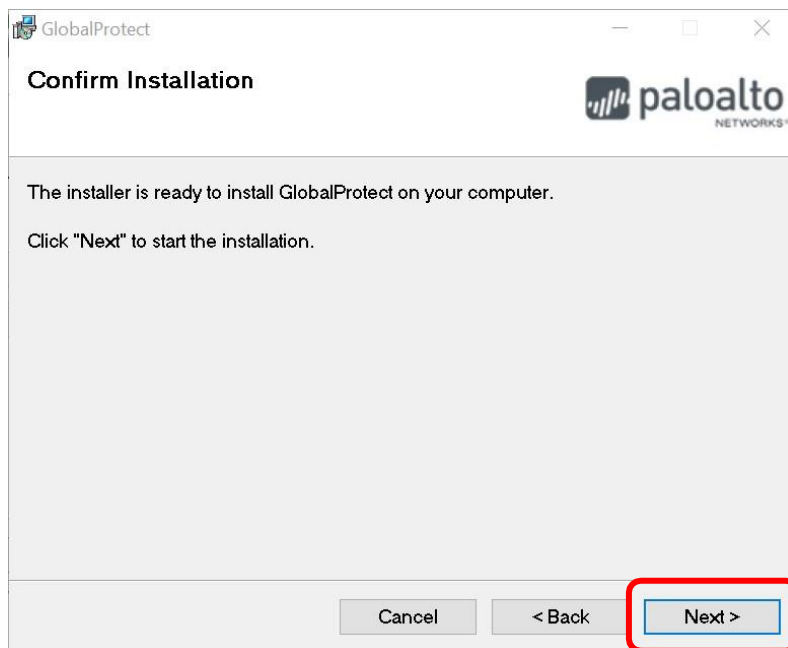
1. Exécutez le fichier téléchargé « **GlobalProtect32.msi** » ou « **GlobalProtect64.msi** ».
2. Cliquez sur « **Next** » à cette fenêtre.



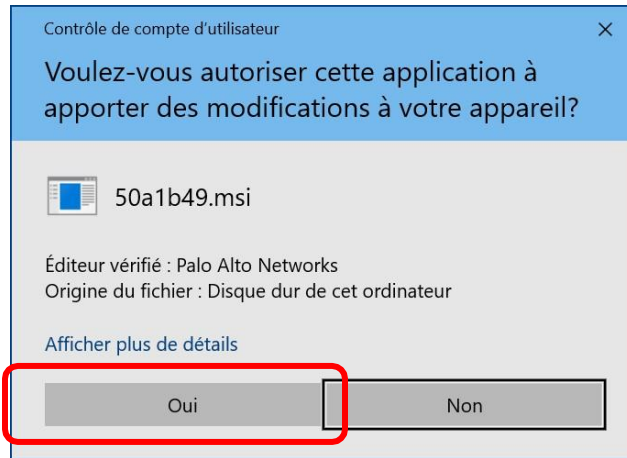
3. Cliquez sur « **Next** » à cette fenêtre.



4. Cliquez sur « **Next** » à cette fenêtre.



5. Cliquez sur « **Oui** » à cette fenêtre.



6. Cliquez sur « **Close** » pour terminer l'installation.



**L'installation de *GlobalProtect* est maintenant terminée.**

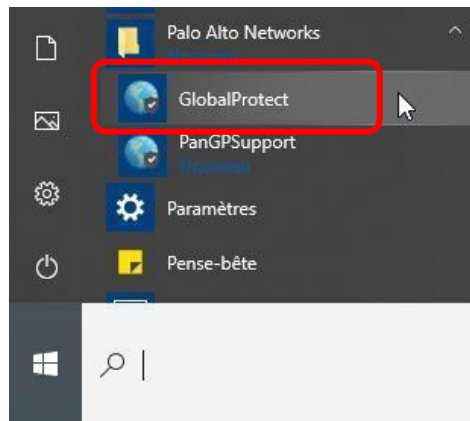
## Configuration de l'application

### IMPORTANT :

- L'ordinateur utilisant « *GlobalProtect* » doit avoir accès à Internet.
- Si votre ordinateur est fourni par votre établissement, vérifiez avec lui si une configuration spéciale est nécessaire afin de pouvoir l'utiliser sur l'Internet de votre domicile.

1. Démarrage de l'application:

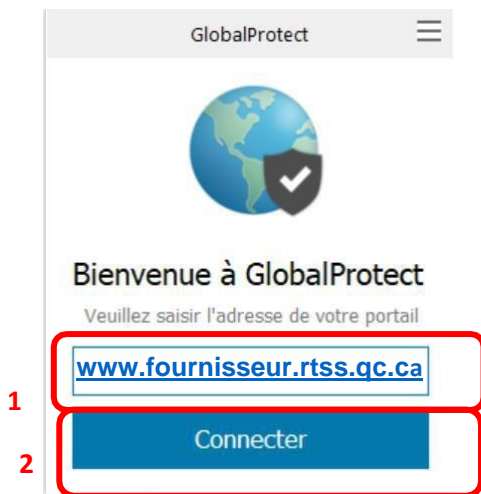
- a) Cliquez sur le menu « **Démarrer** ».
- b) Cliquez sur « **Palo Alto Networks** ».
- c) Cliquez sur « *GlobalProtect* ».



OU cliquez sur l'icône « *GlobalProtect* » dans la zone de notification (en bas à droite).



2. Si cette fenêtre s'affiche, entrez l'adresse [www.fournisseur.rtss.qc.ca](http://www.fournisseur.rtss.qc.ca) et cliquez sur « **Connecter** ». Sinon, passez à l'étape suivante.



3. Entrez votre nom d'utilisateur de téléaccès ainsi que le mot de passe et cliquez sur « **S'inscrire** ».



4. Si la combinaison « **utilisateur/mot de passe** » ne fonctionne pas, vous obtiendrez cette fenêtre.



5. Si la combinaison « **utilisateur/mot de passe** » fonctionne, vous obtiendrez cette fenêtre.



**Vous êtes maintenant connecté au Téléaccès  
du réseau de la santé et des services  
sociaux.**